

## Cardiology-Quiz

**Dr. med. Christopher Hansi**  
FMH Kardiologie und Allgemeine Innere Medizin  
Leiter ambulante kardiale Rehabilitation Klinik St. Anna  
Kardiologische Praxis Luzern



0

0

## Regeln

- Jeweils eine Frage mit 5 Antwortmöglichkeiten
- Der Schnellste mit der richtigen Antwort gewinnt
- Der Gewinner erwartet einen Preis (mitmachen lohnt sich)

1

1

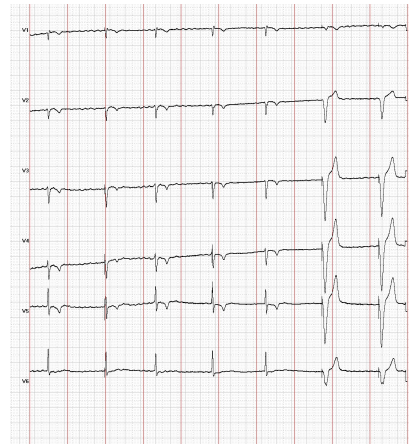
## Woher kommen diese T-Negativierungen?

Vorderwandischämie

Hypertrophe Kardiomyopathie

T-Wave-Memory

Myokarditis



2

2

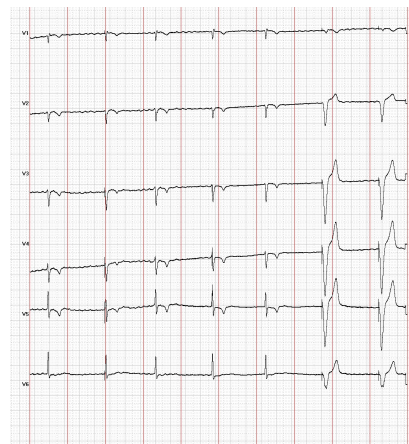
## Woher kommen diese T-Negativierungen?

Vorderwandischämie

Hypertrophe Kardiomyopathie

T-Wave-Memory

Myokarditis



3

3

## Wo ist die Pathologie?

Schwere Aortenklappenstenose

Ventrikelseptumdefekt

Schwere Mitralklappeninsuffizienz

Schwer eingeschränkte systolische LV-Funktion



4

4

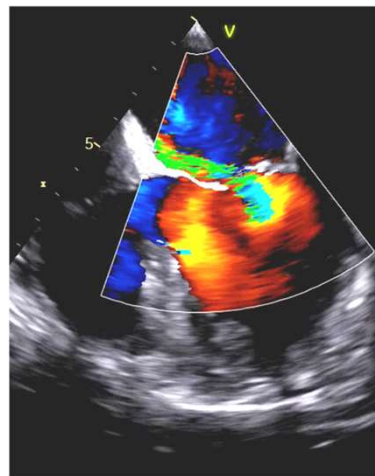
## Wo ist die Pathologie?

Schwere Aortenklappenstenose

Ventrikelseptumdefekt

Schwere Mitralklappeninsuffizienz

Schwer eingeschränkte systolische LV-Funktion



5

5

## Was für eine Pathologie hat dieses Herz?

Schwere Trikuspidalklappeninsuffizienz

Intermittierender AV-Block III°

Vorhofflimmern mit Blutungen unter der OAK

Aortenklappenstenose



6

6

## Was für eine Pathologie hat dieses Herz?

Schwere Trikuspidalklappeninsuffizienz

Intermittierender AV-Block III°

Vorhofflimmern mit Blutungen unter der OAK

Aortenklappenstenose



7

7

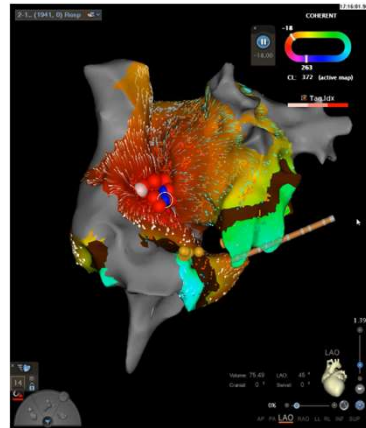
## Was ist das für eine Tachykardie?

Vorhofflimmern

Fokale septale atriale Tachykardie

Normaler Sinusrhythmus

AV-Knoten-Reentry-Tachykardie



8

8

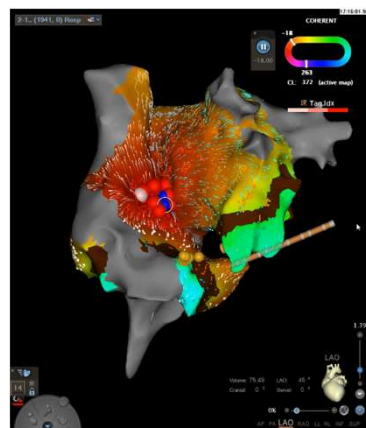
## Was ist das für eine Tachykardie?

Vorhofflimmern

Fokale septale atriale Tachykardie

Normaler Sinusrhythmus

AV-Knoten-Reentry-Tachykardie



9

9

## Was erscheint, wenn man ChatGPT nach «unnützem Kardiologiewissen» fragt?

Herzschläge synchronisieren sich bei verliebten Paaren

Herz hat genügend Druck, um mehrere Meter weit zu spritzen

Das Herz des Blauwals ist so gross wie ein Kleinwagen

Das Herz schlägt schneller bei Musik

Alle Antworten sind richtig

10

10

## Was erscheint, wenn man ChatGPT nach «unnützem Kardiologiewissen» fragt?

Herzschläge synchronisieren sich bei verliebten Paaren

Herz hat genügend Druck, um mehrere Meter weit zu spritzen

Das Herz des Blauwals ist so gross wie ein Kleinwagen

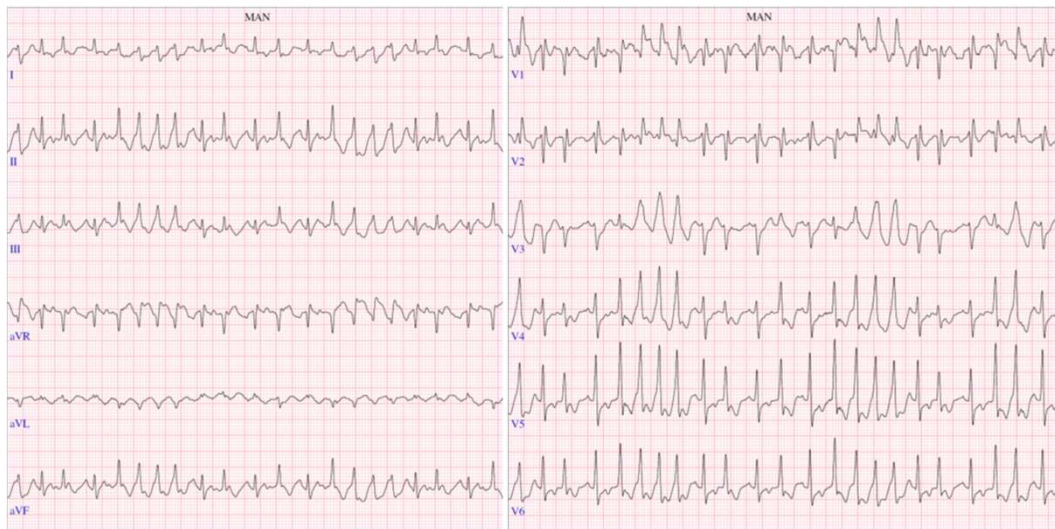
Das Herz schlägt schneller bei Musik

Alle Antworten sind richtig

11

11

## Was ist die EKG-Pathologie?



12

12

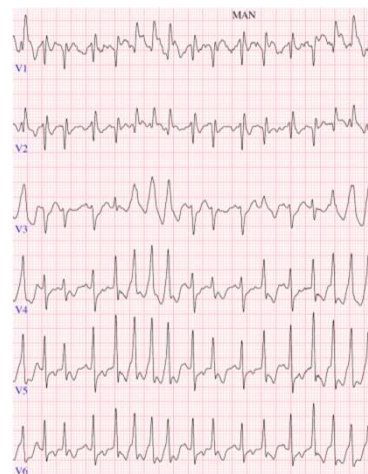
## Was ist die EKG-Pathologie?

Vorhofflattern mit intermittierender  
Aberation

Sinustachykardie mit intermittierenden  
Kammertachykardien

Sinustachykardie mit intermittierendem  
Schenkelblock

Vorhofflimmern mit intermittierender  
Aberation



13

13

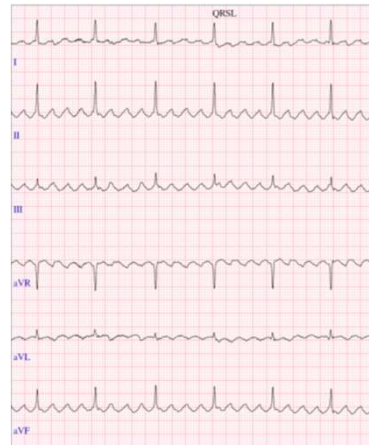
## Was ist die EKG-Pathologie?

Vorhofflattern mit intermittierender  
Aberation

Sinustachykardie mit intermittierenden  
Kammertachykardien

Sinustachykardie mit intermittierendem  
Schenkelblock

Vorhofflimmern mit intermittierender  
Aberation



14

14

## Was ist das für eine flottierende Struktur?

Thrombus

Vegetation

Abgerissener Sehnenfaden

Fibroelastom



15

15



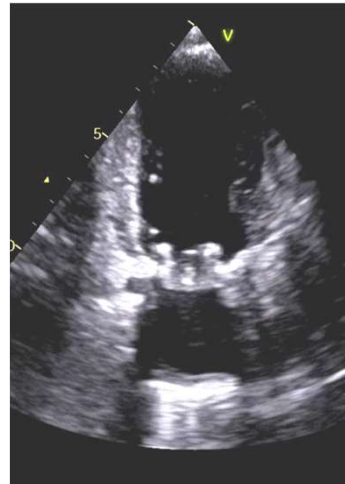
## Was ist das für eine flottierende Struktur?

Thrombus

Vegetation

Abgerissener Sehnenfaden

Fibroelastom



16

16

## 3h morgens. Pflege meldet sich wegen einem Patienten nach Stentimplantation und neuen ST-Hebungen auf der Telemetrie. Klinisch beschwerdefrei. Was ist das Problem?

Akute Stentthrombose

Artefakt

Elektroden vorübergehend abgefallen

ST-Hebungen sind in der Telemetrie nicht verwertbar



17

17

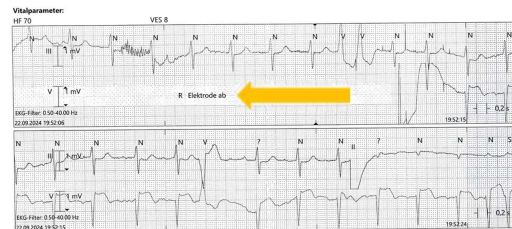
3h morgens. Pflege meldet sich wegen einem Patienten nach Stentimplantation und neuen ST-Hebungen auf der Telemetrie. Klinisch beschwerdefrei. Was ist das Problem?

Akute Stentthrombose

Artefakt

Elektroden vorübergehend abgefallen

ST-Hebungen sind in der Telemetrie nicht verwertbar



18

18

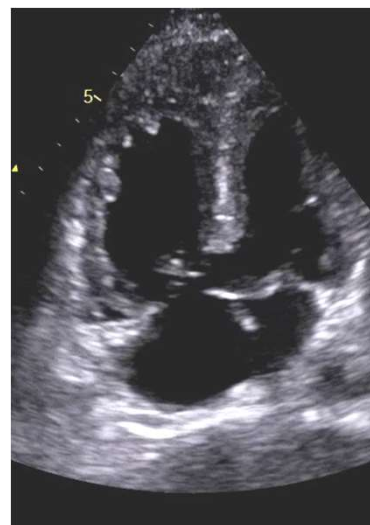
Welche Fehlbildung hat diese Patientin?

Persistierendes Foramen ovale

Persistierende obere Hohlvene

Transposition der grossen Arterien

Partieller AV-Kanal-Defekt (ASD Typ I)



19

19

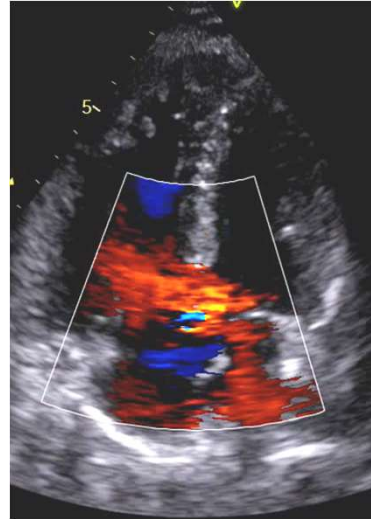
## Welche Fehlbildung hat diese Patientin?

Persistierendes Foramen ovale

Persistierende obere Hohlvene

Transposition der grossen Arterien

Partieller AV-Kanal-Defekt (ASD Typ I)



20

20

## Welchen Eingriff hatte der Patient im Juli?

< Herzfrequenzvariabilität Daten hinzufügen

T W M 6 M. J

DURCHSCHNITT

32 ms

15. Apr. – 13. Okt. 2024



< Alle Daten Ruheherzfrequenz Daten hinzufügen

T W M 6 M. J

DURCHSCHNITT

73 BPM

15. Apr. – 13. Okt. 2024



21

21

## Welchen Eingriff hatte der Patient im Juli?

Koronarangiographie mit PCI/Stent

Mitralklappenrekonstruktion

Pulmonalvenenisolation

Gastrektomie

Herzfrequenzvariabilität Daten hinzufügen

T W M 6 M J

DURCHSCHNITT

32 ms

15. Apr.–13. Okt. 2024



Ruheherzfrequenz Daten hinzufügen

T W M 6 M J

DURCHSCHNITT

73 BPM

15. Apr.–13. Okt. 2024



22

22

## Welchen Eingriff hatte der Patient im Juli?

Koronarangiographie mit PCI/Stent

Mitralklappenrekonstruktion

Pulmonalvenenisolation

Gastrektomie

Herzfrequenzvariabilität Daten hinzufügen

T W M 6 M J

DURCHSCHNITT

32 ms

15. Apr.–13. Okt. 2024



Ruheherzfrequenz Daten hinzufügen

T W M 6 M J

DURCHSCHNITT

73 BPM

15. Apr.–13. Okt. 2024



23

23

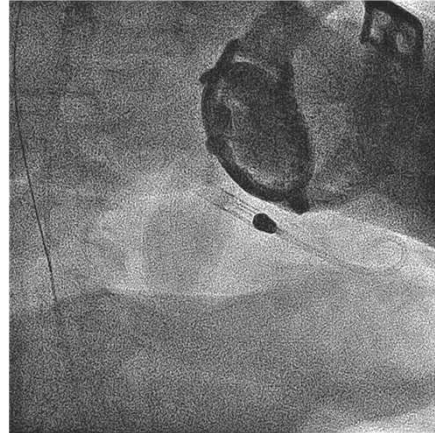
## Um welche Uhrenmarke handelt es sich?

Rolex

Suunto

Huawei

Swatch



24

24

## Um welche Uhrenmarke handelt es sich?

Rolex

Suunto

Huawei

Swatch

**WATCH GT Series**

Klassische Uhren, die mehr können

25

25

## Was versteht man unter «Hungry Judge Effect»?

Schlägereien im Gerichtssaal nach harten Urteilen

Absinken des Anteils milder Urteile im Verlauf des Tages

Tendenz zum Übergewicht von Richtern

Hohe Scheidungsrate bei Richtern aufgrund von zu wenig Essenspausen über den Tag

26

26

## Was versteht man unter «Hungry Judge Effect»?

Schlägereien im Gerichtssaal nach harten Urteilen

Absinken des Anteils milder Urteile im Verlauf des Tages

Tendenz zum Übergewicht von Richtern

Hohe Scheidungsrate bei Richtern aufgrund von zu wenig Essenspausen über den Tag

- Wurde 2011 von Danziger et al. beschrieben
- Beruht auf der Analyse von 1.112 Gerichtsurteilen während 50 Verhandlungstagen
- Beschreibt ein stetes Absinken des Anteils milder Urteile im Verlauf des Tages, bis die Anzahl milder Urteile direkt nach der Mittagspause sprunghaft wieder ansteigt

27

27

**Besten Dank fürs Mitmachen  
und eine gute Kaffeepause**